



TRANSFORMA PORTUGAL

Uma iniciativa

FORUMestudante

TRANSFORMA
BRASIL

UCTTRANSFORMA

Apoio institucional

 **REPÚBLICA
PORTUGUESA**
CIÊNCIA, TECNOLOGIA
E ENSINO SUPERIOR

 **REPÚBLICA
PORTUGUESA**
TRABALHO, SOLIDARIEDADE
E SEGURANÇA SOCIAL

 **REPÚBLICA
PORTUGUESA**
SECRETÁRIO DE ESTADO
DA JUVENTUDE E DO DESPORTO

 **ISS**
INSTITUTO DA SEGURANÇA SOCIAL, I.P.

DGES
Direção-Geral do Ensino Superior


**INSTITUTO DO EMPREGO
E FORMAÇÃO PROFISSIONAL**


INSTITUTO PORTUGUÊS DO
DESPORTO E JUVENTUDE, I.P.

agência nacional
erasmus
educação e formação

Outros apoios

 **BPI**

 **Fundação "la Caixa"**

 **MISSÃO
CONTINENTE**

Portugal
**INOVAÇÃO
SOCIAL**

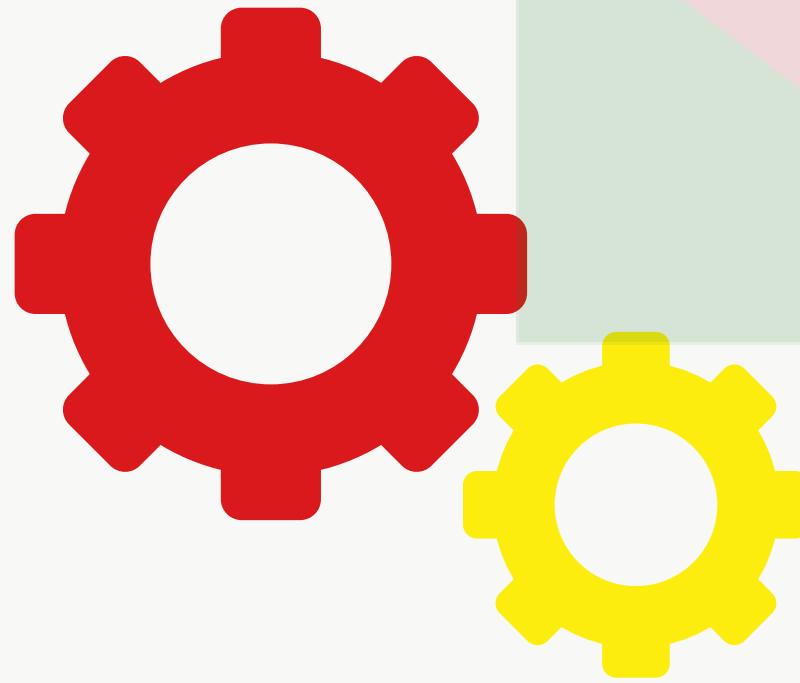
 **CASES**
Cooperativa António Sérgio para a Economia Social



O que é?

O Movimento Transforma Portugal (MTP) pretende mobilizar e apoiar os estudantes do ensino superior no desenvolvimento de respostas de voluntariado e intervenção cívica com foco nos problemas gerados, nomeadamente, pela pandemia Covid-19.



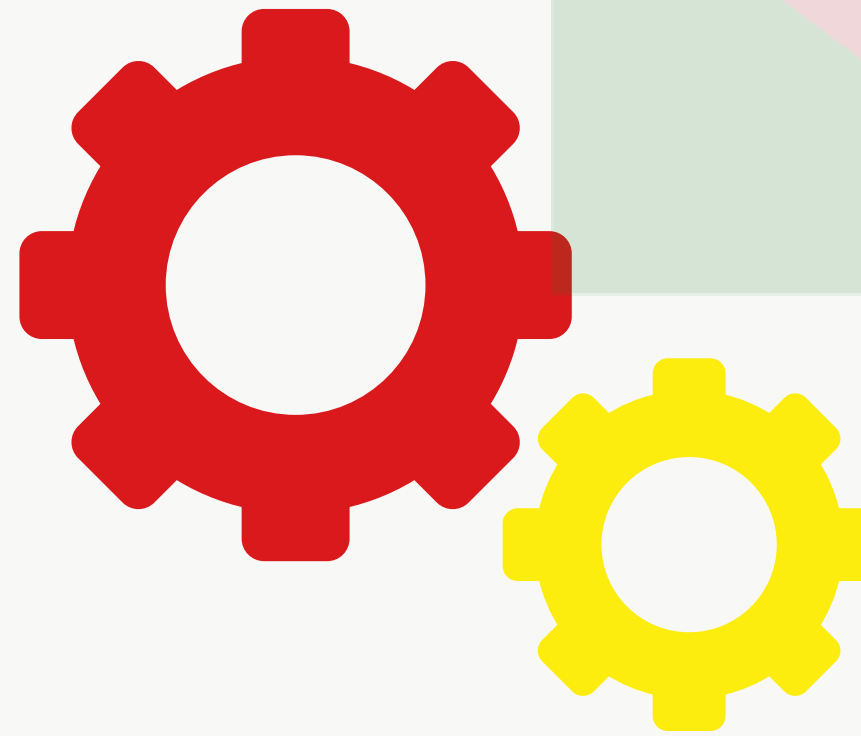


Como se desenvolve?

O MTP desenvolve-se através de três eixos:

1. **Plataforma de voluntariado e intervenção cívica** (www.transformaportugal.pt): através da agregação das iniciativas de voluntariado e intervenção cívica já existentes no universo das Instituições de Ensino Superior (IES), pretende-se criar um encontro entre necessidades e disponibilidades existentes;
2. **Micro-empendedorismo cívico**: através do financiamento e divulgação de ações de estudantes, pretende-se contribuir, a nível local, para a geração de respostas que permitam enfrentar as consequências da pandemia Covid-19.



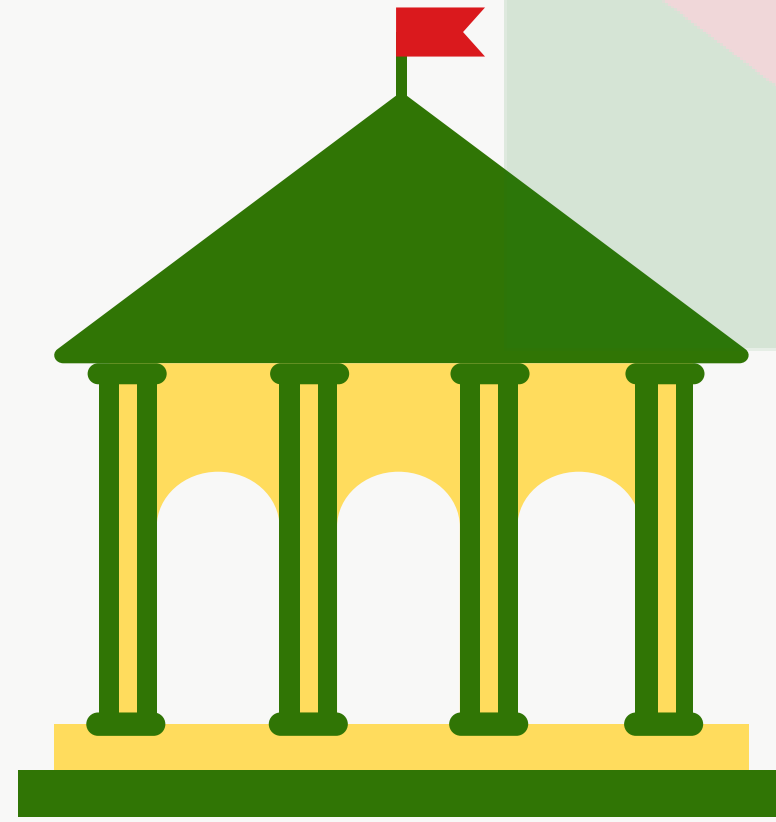


Como se desenvolve?

3. Ações de capacitação de estudantes do ensino superior, nomeadamente para o trabalho socialmente útil, pelas IES, com o apoio do IEFP.

Além destes três traços fundamentais, o MTP pretende, ainda, assegurar a certificação das atividades voluntárias, através de emissão de um CV social de cada estudante participante.





Quem promove?

São promotores desta iniciativa:

Forum Estudante

Movimento Transforma Brasil

UC Transforma



São co-promotores desta iniciativa:

Instituições de Ensino Superior:

Universidade Aberta
Universidade Autónoma de Lisboa
Universidade Católica Portuguesa
Universidade da Madeira
Universidade de Aveiro
Universidade de Coimbra
Universidade de Évora
Universidade de Lisboa
Universidade de Trás-os-Montes e Alto Douro
Universidade do Porto
Universidade Fernando Pessoa
Universidade Nova de Lisboa
Universidade Portucalense
Instituto Politécnico da Lusofonia
Instituto Politécnico de Castelo Branco
Instituto Politécnico de Coimbra
Instituto Politécnico de Leiria
Instituto Politécnico de Lisboa
Instituto Politécnico de Portalegre
Instituto Politécnico do Porto
Instituto Politécnico de Setúbal
Instituto Politécnico de Viana do Castelo
Instituto Superior Politécnico de Gaya
ISPA – Instituto Universitário
Egas Moniz - Cooperativa de Ensino Superior, CRL
Escola Superior Artística do Porto
Escola Superior de Comunicação Social | Politécnico de Lisboa
Escola Superior de Saúde da Cruz Vermelha Portuguesa - Lisboa
Escola Superior de Educação de Lisboa | Politécnico de Lisboa
Escola Superior de Enfermagem de Coimbra
Escola Superior de Enfermagem de Lisboa
Escola Superior de Enfermagem do Porto
Escola Superior de Enfermagem S. José de Cluny
Escola Superior de Saúde | Politécnico de Beja
Escola Superior de Saúde Norte da Cruz Vermelha Portuguesa
Escola Superior de Tecnologia da Saúde de Lisboa | Politécnico de Lisboa
Faculdade de Ciências Humanas | Universidade Católica Portuguesa
Faculdade de Ciências Sociais e Humanas | Universidade NOVA de Lisboa
Faculdade de Desporto | Universidade do Porto
Faculdade de Economia | Universidade do Porto
Faculdade de Letras | Universidade de Lisboa
Faculdade de Medicina | Universidade de Lisboa
Faculdade de Psicologia | Universidade de Lisboa
Instituto de Educação | Universidade de Lisboa

Associações e Federações de Estudantes:

Federação Académica de Lisboa
Federação Académica do Porto
Federação Nacional de Associações de Estudantes do Ensino Superior Politécnico
Associação Académica da Universidade da Beira Interior
Associação Académica da Universidade de Évora
Associação Académica da Universidade de Lisboa
Associação Académica da Universidade de Trás-os-Montes e Alto Douro
Associação Académica da Universidade do Minho
Associação Académica da Universidade dos Açores
Associação Académica do Instituto Politécnico de Setúbal
Associação Estudantes da Esc. Sup. Agrária de Santarém | Politécnico de Santarém
Associação Estudantes da Esc. Sup. de Enfermagem de Coimbra
Associação Estudantes da Esc. Sup. de Enfermagem de Lisboa
Associação Estudantes da Esc. Sup. de Enfermagem do Porto
Associação Estudantes da Esc. Sup. de Educação do Porto | Politécnico do Porto
Associação Estudantes da Esc. Sup. de Saúde | Politécnico do Porto
Associação Estudantes da Fac. de Ciências | Universidade de Lisboa
Associação Estudantes da Fac. de Ciências | Universidade do Porto
Associação Estudantes da Fac. de Ciências da Nutrição e Alimentação | Universidade do Porto
Associação Estudantes da Fac. de Direito | Universidade Católica Portuguesa
Associação Estudantes da Fac. de Direito | Universidade Católica Portuguesa
Associação Estudantes da Fac. de Direito | Universidade do Porto
Associação Estudantes da Fac. de Engenharia | Universidade do Porto
Associação Estudantes da Fac. de Farmácia | Universidade do Porto
Associação Estudantes da Fac. de Letras | Universidade do Porto
Associação Estudantes da Fac. de Medicina | Universidade do Porto
Associação Estudantes da Fac. de Medicina Dentária | Universidade do Porto
Associação Estudantes da Fac. de Motricidade Humana
Associação Estudantes da Fac. de Psicologia e de Ciências da Educação | Universidade do Porto
Associação Estudantes do Instituto de Ciências Biomédicas Abel Salazar | Universidade do Porto
Associação Estudantes do Instituto Superior de Agronomia
Associação Estudantes do Instituto Superior de Ciências Sociais e Políticas | Universidade Lisboa
Núcleo de Estudantes de Psicologia, Ciências da Educação e Serviço Social da Associação Académica de Coimbra



Quem apoia?

Ministério da Ciência, Tecnologia e Ensino Superior (através da DGES)

Ministério do Trabalho, Solidariedade e Segurança Social (através do IEFP e do Instituto da Segurança Social)
Secretaria de Estado da Juventude e do Desporto (através do Instituto Português do Desporto e da Juventude)

Agência Nacional Erasmus+.

Fundação "la Caixa"-BPI

Missão Continente

CASES - Cooperativa António Sérgio para a Economia Social

Portugal Inovação Social

Importa referir que estão ainda em curso vários contactos para a adesão de outras instituições que virão reforçar a capacidade de intervenção deste Movimento.





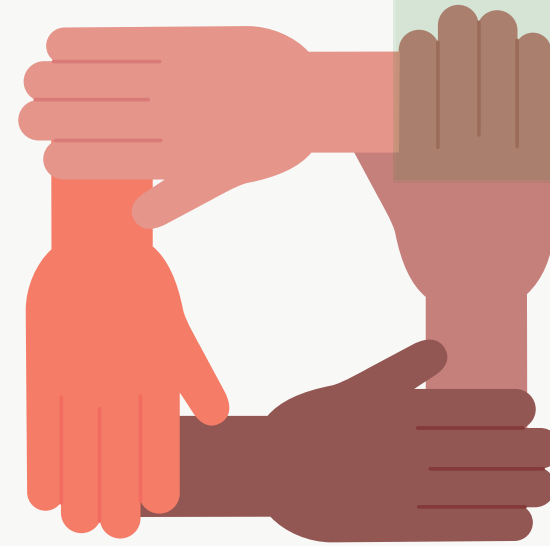
Quando se desenvolve?

Sendo a pandemia Covid-19 o impulso inicial, o MTP pretende ir além da crise atual, aproveitando esta oportunidade para criar raízes para que a sua ação se perpetue.

Assim, a primeira fase decorrerá durante o 1.º semestre de 2021, com especial enfoque – ainda que não exclusivo – no apoio a ações relacionadas com o combate à pandemia Covid-19.

Esta primeira fase poderá ser prorrogada, se necessário.



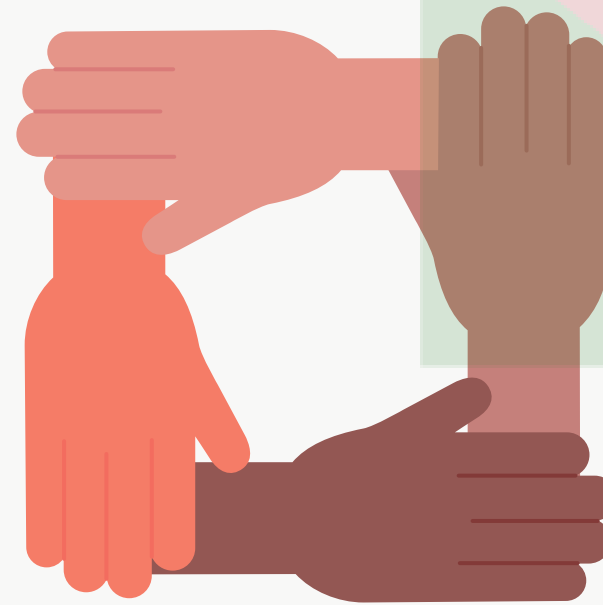


Como participar através dos projectos de microempendedorismo cívico?

O MTP dispõe de uma plataforma digital, operada em parceria com as IES e AE, na qual os estudantes, depois de se inscreverem, poderão:

1. Disponibilizar-se para ações de voluntariado de instituições inscritas na plataforma que necessitem de apoio;
2. Propor iniciativas de empreendedorismo cívico dinamizadas por si.





Como participar através dos projectos de microempreendedorismo cívico?

Para proporem as iniciativas de empreendedorismo cívico, os estudantes deverão:

1. Criar uma equipa de, pelo menos, 3 estudantes de IES;
2. Apresentar um projeto em que se detalhe o que vai ser feito, onde, como e quando serão realizadas as ações, bem como o público-alvo.

Neste 1.º semestre de 2021, os estudantes podem focar-se em ações que incluam a sensibilização para a redução de contágios, o apoio a estudantes em situação de confinamento, a resposta a necessidades da comunidade e, ainda, a promoção da saúde mental.



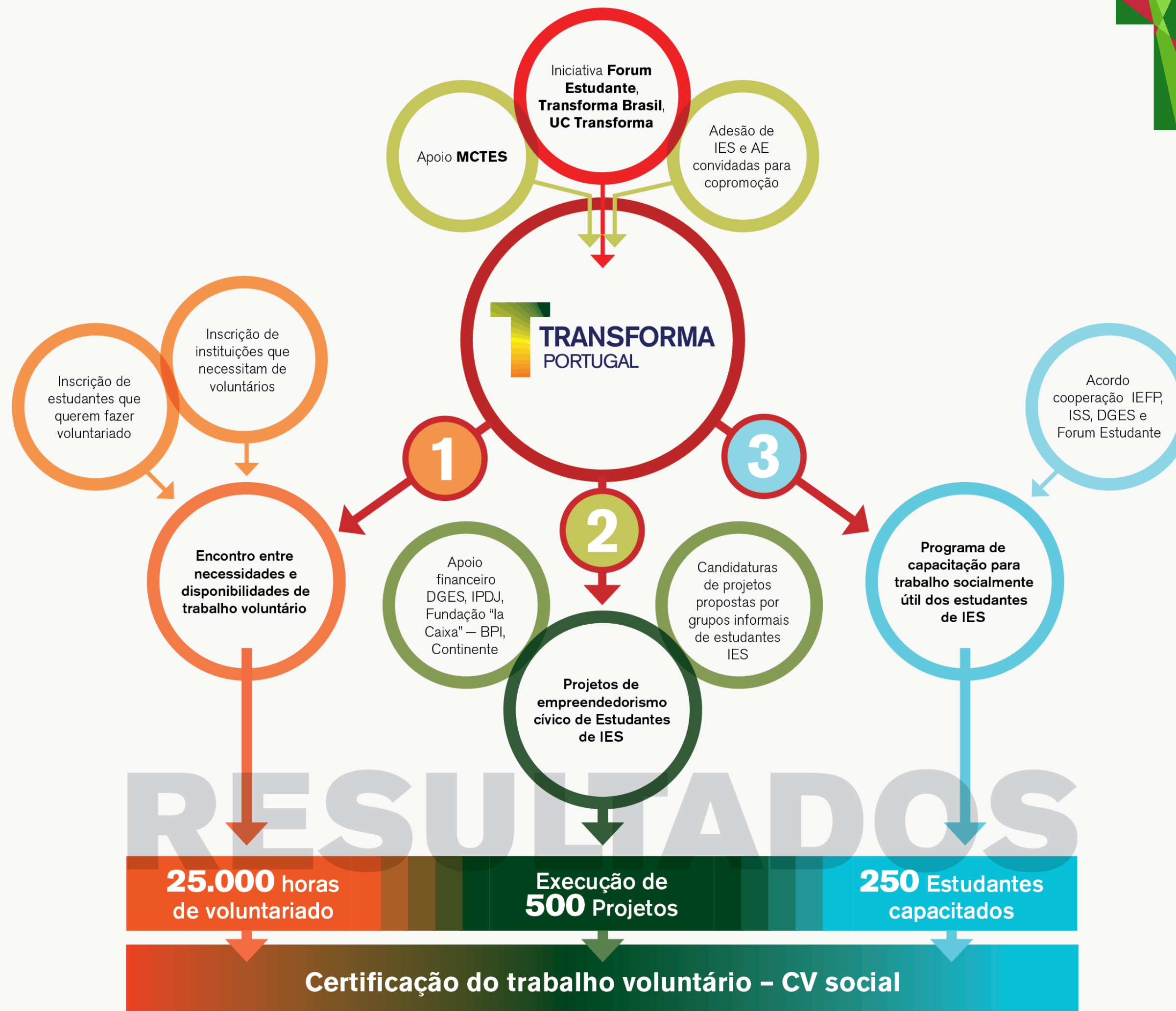


Que apoios para o microempreendedorismo cívico?

Os projetos de empreendedorismo cívico aprovados terão um apoio financeiro para as despesas associadas. Este apoio terá um limite de 400€ e será assegurado pela DGES, IPDJ, Fundação "la Caixa"-BPI e Missão Continente, através das Associações de Estudantes aderentes.

A atribuição de financiamento é decidida por um júri constituído por representantes da Forum Estudante e de uma organização de estudantes aderente que opere no território da ação proposta.





Uma iniciativa

FORUMestudante



UCTTRANSFORMA

Apoio institucional



Outros apoios



Portugal
**INOVAÇÃO
SOCIAL**

